

靖国神社参拝事業 ～戦後七十四年～

11月15日、榛東村遺族会と社会福祉協議会の共催で村内在住の戦没者遺族の方を対象に遺族の減少や高齢化、また、戦争で犠牲になられた方々の記憶も風化しつつあるなか、靖国神社を参拝したことがない遺族も多く、英霊のこころや事蹟を知り遺族として後世にわたり英霊の顕彰を行うことを目的に「靖国神社参拝事業」を実施しました。



30名の遺族の方が参加され靖国神社において本殿内の正式参拝を行っていただきました。

その後、境内に併設されている「遊就館」をゆっくりと拝観され、遺書や遺品など思い思いに英霊の心に感動されておりました。



必要になった時 ご相談下さい

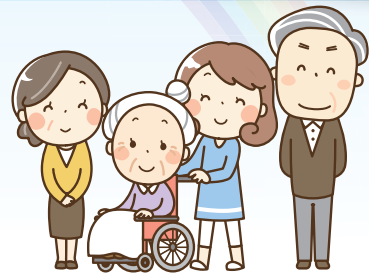


福祉機器

村内在住で**在宅介護**されている方に
福祉機器を**無償**で貸し出しています。

*介護用ベッド(手動式タイプ)

*車椅子(子供用もございます)



◆貸し出し期限はございません。必要な期間ご使用ください。

なお、長期入院入所などの場合は一度返却をお願いいたします。

※福祉機器の貸し出しは社会福祉協議会の会員様(社協会費納入の方)限定とさせていただきます。
社協会費とは、各区区長様のご協力もと年間1,000円を納入している会費です。